



COPIE CONFORME
CLAUDE ARPEL SARL



47, rue du château des rentiers 75 013 Paris - Tél. 01 45 85 02 20
contact@claudearpel.fr - www.claudearpel.fr

LE SLEEVE CARRÉ

REF. : SLC

PEUT CONTENIR 1 CD OU 1 CD+1 LIVRET OU 2 CD



BM
MONTEBELLO

B
MONTEBELLO

WLAB
rebornes / Alexandre Zuban
revenir à la version

Pour écrire des chansons dignes de ce nom, des chansons fières, il faut des racines. Montebello en a de solides, dont il a d'ailleurs emprunté le nom. Montebello, c'est le petit village montagnard de Calabre, d'où son grand-père est parti pour tenter la chance au bord de la frontière belge.

Le charbon, la mine, le Nord, le déracinement, on pourrait imaginer un destin fracassé à la Ledy Bellegruade, mais chez Montebello la famille comprend et encourage les aspirations artistiques et l'envie de sortir du cadre.

Solfège, guitare à l'école de musique, chorale, puis les Beaux Arts où il apprend la maîtrise du graphisme, un outil indispensable à une carrière 2.0, et enfin une école d'ingénieur du son, à Paris, pour apprendre le métier et la technique, qu'il perfectionne lors d'un stage dans un studio dédié aux musiques urbaines, où il enregistre une flopée de rappeurs.

Depuis qu'il a 16 ans, Montebello écrit des chansons, seul, d'abord en subtilisant des instrus sur le net. L'adolescence est infusée dans le rap français, c'est générationnel. Mais il a su se découvrir d'autres langages, d'arpenter d'autres territoires, et s'immerger ensuite dans l'électro aussi bien que dans la pop ou la chanson française classique. Bratsens ou Brel (on peut trouver sur les réseaux de partage ses versions revisitées de "La Chanson de Prévert" de Gainsbourg, par exemple).

Dans son école de son, il rencontre un manager, mais aussi un acolyte, Alexandre Zuban, qui va devenir son réalisateur avec lui ces morceaux qui commencent à mûrir. Il s'agit de faire aboutir cette écriture qui mûrit au fil du temps, sous un autre pseudo, il cosigne plusieurs productions pour un chanteur urbain populaire, qui fut son coloc' durant quelques mois, puis trouve sa voie en même temps qu'un contrat.

Avec un EP liminaire au printemps 2016, annonciateur d'un album pour la fin de l'année, Montebello apporte une nouvelle pierre à cet édifice d'une musique urbaine hybride, ouverte, élaborée par ces artistes dans la vingtaine, qui n'ont pas grandi en cité et sortent ce son dans l'air du temps des clichés qui l'encombrent.

Eddy de Pretto, Lomepal, Angèle, Vendredi Sur Mer, Stramae, la liste s'allonge, et trouve son public en rejoignant les structures de la chanson française. Arde consommateur de ses contemporains, Montebello cite Broods, Eminem, Sade, qui a déclaré son envie de devenir lui-même musicien, mais aussi Benjamin Biolay, Thomas Aïstor, Clés Vincent, Sébastien Tellier, François & The Atlas Mountain, Dabo, Lapointe ou Ykan Jah Fakely. Autant dire que l'équilibre entre mélodies soignées, couleurs sonores délicieuses, et exigence du texte sont pour lui un cahier des charges qu'il respecte et, même, dépasse. Plus à l'aise sur des textes de fiction, des tentatives à raconter (comme celle d'une Drag Queen sur "Sono Solo"), mais ne rechignant pas à aborder des thèmes plus personnels ("Vertige"). Montebello s'inspire de ce qu'il voit, avec le regard d'un garçon de 26 ans descendu à Paris de son Nord natal, pour trouver un écho sensible à son appétit de création.

En proposant une musique actuelle avec des textes différents, en mêlant un classicisme de texte avec un son foncièrement électronique, mais plus soucieux de mélodie que de gimmick, Montebello s'inscrit d'autorité, par cet EP initial, dans la liste des talents qu'on va se réjouir de voir émerger.

Jean-Éric Perrin.

 DUPLICATION

GRAVURE & PRESSAGE
DE VOS CD & DVD
TOUTES QUANTITES.

 PACKAGING

POCHETTE CARTON
DIGISLEEVE
DIGIFILE
DIGIPACK
CD STANDARD

 IMPRIMERIE

IMPRESSION OFFSET
IMPRESSION NUMERIQUE
FLYERS - STICKERS
CARTE DE VISITE- DEPLIANT
CATALOGUE - BROCHURE

 GRAPHISME

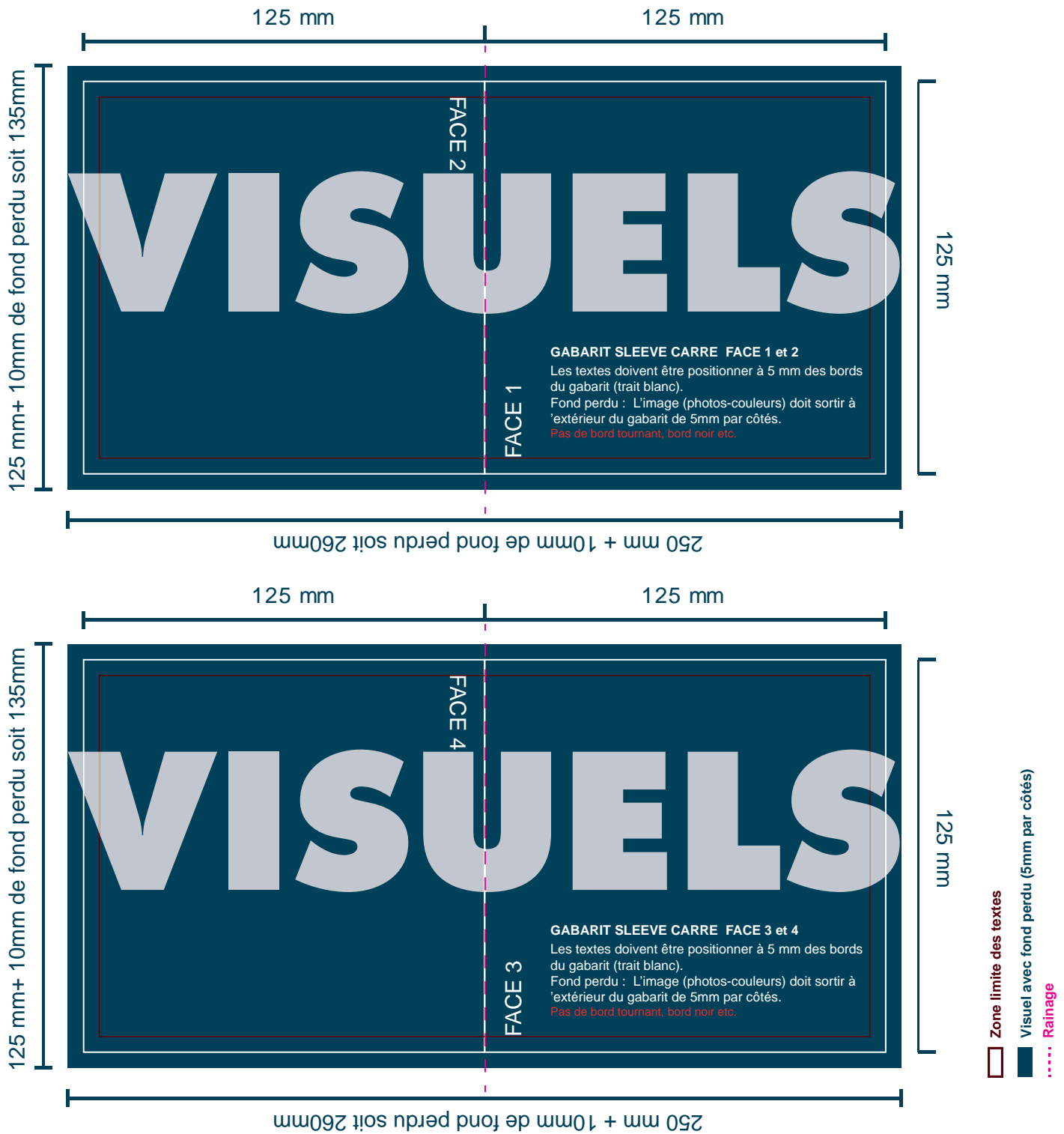
INFOGRAPHIE
& GRAPHISME
CREATION - PAO -
MISE EN PAGE

► GABARIT SLEEVE CARRÉ

REF :
SLC

Les textes doivent être positionnés à 5 mm de la coupe dans le format.
Laissez le fond perdu à 5 mm à l'extérieur de la coupe.

A Fournir : 2 PDF



COPIE CONFORME
CLAUDE ARPEL SARL

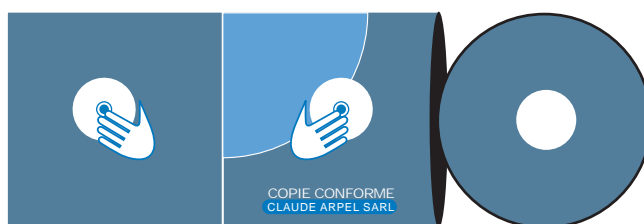


47, rue du château des rentiers 75 013 Paris - Tél. 01 45 85 02 20
contact@claudearpel.fr - www.claudearpel.fr

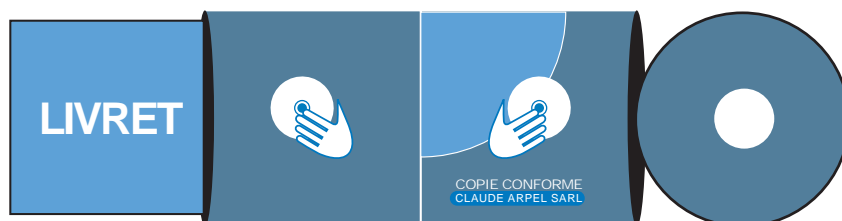


COPIE CONFORME
CLAUDE ARPEL SARL

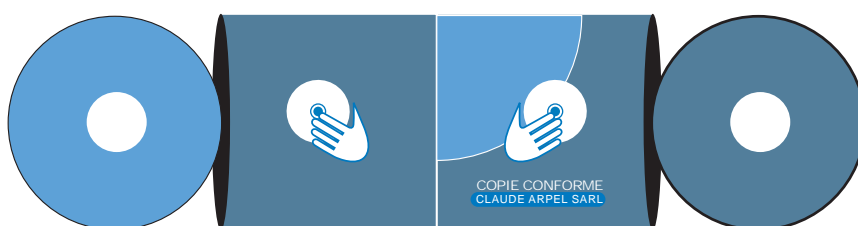
LE SLEEVE CARRÉ 12,5x12,5



OU



OU



Duplication de CDs et de DVDs - GRAVURE & PRESSAGE

47, rue du château des rentiers 75 013 Paris - Tél : 01 45 85 02 20 - Fax : 01 45 70 98 66
claude@claudearpel.fr - www.claudearpel.fr